

What China Didn't Learn From SARS

INTERNATIONAL  
**Newsweek**

**DANGER**  
**ZONE**



**AS U.S.-RUSSIA TENSIONS RISE, A NEW STRATEGY**

**MAY MAKE NUCLEAR WAR MORE LIKELY**

25.02-04.03.2022

ISSN 2052-1081



ABU DHABI DH35  
ALBANIA €6.25  
AUSTRALIA \$11.00  
AUSTRIA €9.20  
BAHRAIN BD3.5  
BELGIUM €6.95  
CHINA RMB80  
CROATIA HKR70

CYPRUS €6.50  
CZECH REP CZK180  
DENMARK DKR49.95  
DUBAI DH35  
EGYPT E£ 65.00  
FINLAND €7.60  
FRANCE €6.50  
GERMANY €7.10

GIBRALTAR €6.05  
GREECE €6.50  
HOLLAND €6.95  
HONG KONG HK80  
HUNGARY FT1.800  
IRELAND €6.25  
ISRAEL NIS35  
ITALY €6.50

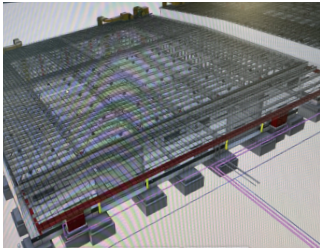
KUWAIT KD3.00  
LATVIA €6.50  
LEBANON LL10.000  
LITHUANIA €8.99  
LUXEMBOURG €6.60  
MALTA €6.50  
MONTENEGRO €8.30  
MOROCCO MDH70

NEW ZEALAND \$14.00  
NIGERIA \$3.40C  
NORWAY NKR79  
OMAN OR 3.250  
POLAND PLN28  
PORTUGAL €6.50  
QATAR QR65  
MALAYSIA RM27.90

ROMANIA LEI 42.00  
SAUDI ARABIA SR35.00  
SERBIA RSD1035  
S LEONE SLL 30.000  
SINGAPORE \$11.95  
SLOVAKIA €6.50  
SLOVENIA €8.50  
SOUTH AFRICA R55.00

SPAIN €6.50  
SWEDEN SKR79  
SWITZERLAND CHF9.30  
UK £4.95  
US \$9.99  
ZIMBABWE ZWD4.00





基於BIM的結構研究



建築景觀



長橋建造



## Hiraiwa: 綜合建築公司

Hiraiwa 為當地居民、政府部門和主要的總承包商等提供服務，旨在成為客戶建築項目的密切合作夥伴。

改造、翻新和重建正在推動建築行業走向一個更可持續、更安全的未來。建築公司必須能夠保證他們的新建築具有強大的生命週期，同時為客戶提供使用最新技術改造舊建築的機會。

日本Hiraiwa 為客戶提供從設計到施工和維護的一站式服務，並以其創新

的建築安全：“這不僅要確保建築能夠抵禦高強度地震，而且要注意周圍的基礎設施。例如，我們正在推進防災規劃，包括一個應急物資倉庫和一個停電時的電力供應系統，並確保足夠的疏散空間。”

Hiraiwa從翻新到新的設計都採用同樣的質量，採用業界領先的技

Hiraiwa 決心服務於日本老齡化社會的需求。

像BIM這樣的先進系統需要最高質量的技術人員，Hiraiwa 在其建築工地僱用了來自亞洲各地的優秀工人，不僅要確保效率，而且要確保安全，使用技術來預防災害，並將挖掘現場所需的工人數量減少到最低。

“BIM允許我們使用透視圖和計算機圖形來展示我們的方案。”

Toshikazu Hiraiwa，  
Hiraiwa建築有限公司，  
首席執行官

建築解決方案的企業。這種高質量的建築還為客戶降低了項目的長期生命週期成本，正如Hiraiwa先生所指出的那樣，這反過來又主動減少了二氧化碳的排放。

Hiraiwa 不僅在技術上處於建築行業的領先地位，而且在工作條件上也處於領先地位。該公司打算減少員工的工作時間，改善員工的工作環境，包括補休假、無加班日和每周工作5天的政策。Hiraiwa希望靈活多樣的工作方式能夠吸引最好的員工，無論是國內的還是國外的，無論是男性還是女性。Hiraiwa 先生說：“我們將通過積極僱傭婦女、老年人和外國人來支持社會發展，為有積極性的人提供各種機會。這是一種革命性的方法，尤其是對於像Hiraiwa這樣的中小企業來說。”

Hiraiwa更廣泛的使命是成為一個好鄰居，通過現代技術提供高效、安全、高質量的建築，將建築帶入數字時代。而這種方法是其使命的一部分。



新建成的養老院



珀斯的BIM圖片



在越南新建的工廠

技術所提供的安全性而自豪。Hiraiwa成立於1946年，早在競爭對手之前就意識到該行業對維修工作的需求，在大約20年前，該公司就建立了專註於環保方法的翻新部門。這些翻新工作包括對Hiraiwa定製的抗震解決方案進行改造，幫助其客戶遵循日本嚴格的抗震法規。正如總裁Toshikazu Hiraiwa所解釋的那樣，公司的工作不僅僅是簡單

術來確保工人安全和客戶滿意。通過融合CG動畫和VR技術的建築信息模型（BIM）系統，該公司確保客戶的項目想法和在設計階段的方案之間沒有衝突。

Hiraiwa先生表示，該系統創建了一個更流暢的工作流程，因為它避免了“頻繁通信的漫長過程和較低執行效率”。除了居民、政府部門和總承包商，還有幾家養老院受益於這種技術方法，因為

該公司不僅吸收了來自海外的人才，還將業務擴展到日本以外的地區，例如進入越南。在越南，該公司利用對當地市場的了解，提供日本的優質服務。目前，該公司的客戶群主要是已遷往越南、需要工廠或倉庫的一些日本公司。然而，越南各地對更高質量的建築解決方案的需求越來越大。隨著未來需求的持續增長，Hiraiwa已經將自己定位為提供這些