

What China Didn't Learn From SARS

INTERNATIONAL
Newsweek

DANGER
ZONE



AS U.S.-RUSSIA TENSIONS RISE, A NEW STRATEGY

MAY MAKE NUCLEAR WAR MORE LIKELY

25.02-04.03.2022

ISSN 2052-1081



ABU DHABI DH35
ALBANIA €6.25
AUSTRALIA \$11.00
AUSTRIA €9.20
BAHRAIN BD3.5
BELGIUM €6.95
CHINA RMB80
CROATIA HKR70

CYPRUS €6.50
CZECH REP CZK180
DENMARK DKR49.95
DUBAI DH35
EGYPT E£ 65.00
FINLAND €7.60
FRANCE €6.50
GERMANY €7.10

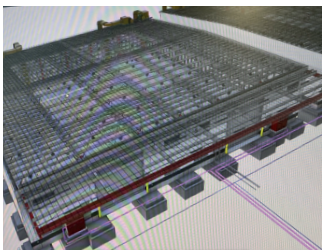
GIBRALTAR €6.05
GREECE €6.50
HOLLAND €6.95
HONG KONG HK80
HUNGARY FT1.800
IRELAND €6.25
ISRAEL NIS35
ITALY €6.50

KUWAIT KD3.00
LATVIA €6.50
LEBANON LL10.000
LITHUANIA €8.99
LUXEMBOURG €6.60
MALTA €6.50
MONTENEGRO €8.30
MOROCCO MDH70

NEW ZEALAND \$14.00
NIGERIA \$3.40C
NORWAY NKR79
OMAN OR 3.250
POLAND PLN28
PORTUGAL €6.50
QATAR QR65
MALAYSIA RM27.90

ROMANIA LEI 42.00
SAUDI ARABIA SR35.00
SERBIA RSD1035
S LEONE SLL 30.000
SINGAPORE \$11.95
SLOVAKIA €6.50
SLOVENIA €8.50
SOUTH AFRICA R55.00

SPAIN €6.50
SWEDEN SKR79
SWITZERLAND CHF9.30
UK €4.95
US \$9.99
ZIMBABWE ZWD4.00



Nghiên cứu cấu trúc bằng BIM



Khung cảnh xây dựng



Xây dựng cầu dài



Hiraiwa: công ty xây dựng toàn diện

Phục vụ cư dân địa phương, văn phòng chính phủ, tổng thầu lớn và nhiều đối tác khác, Hiraiwa hướng tới hợp tác như một đối tác thân thiết trong các dự án xây dựng của khách hàng.

Tu sửa, trang bị thêm và tái thiết đang thúc đẩy ngành xây dựng hướng tới một tương lai bền vững hơn, an toàn hơn. Các công ty xây dựng phải có khả năng đảm bảo vòng đời bền vững cho các tòa nhà mới của họ đồng thời mang đến cho khách hàng cơ hội trang bị thêm công nghệ mới nhất cho các tòa nhà cũ.

Công ty Hiraiwa của Nhật Bản cung cấp cho khách hàng cửa hàng một cửa, từ thiết kế đến xây dựng và bảo trì, và tự hào về sự an

“Không chỉ ngừng lại ở việc đảm bảo rằng các tòa nhà có thể chịu được động đất cường độ cao mà còn phải chú ý đến các cơ sở hạ tầng xung quanh. Ví dụ, chúng tôi đang xúc tiến lập kế hoạch phòng chống thiên tai bao gồm một kho chứa vật tư khẩn cấp và hệ thống cung cấp điện trong trường hợp mất điện và đảm bảo đủ không gian để sơ tán.”

Hiraiwa áp dụng chất lượng tương tự vào việc trang bị thêm cho các thiết kế mới của mình,

công nghệ này, còn có các viên dưỡng lão, bởi Hiraiwa quyết tâm phục vụ nhu cầu cho xã hội đang già đi của Nhật Bản.

Các hệ thống tiên tiến như BIM yêu cầu các kỹ thuật viên có chất lượng đào tạo cao nhất và Hiraiwa sử dụng các công nhân tài năng từ khắp châu Á tại các công trường xây dựng của mình, để đảm bảo không chỉ hiệu quả mà còn an toàn, sử dụng công nghệ để ngăn ngừa thảm họa và giảm thiểu nhân công cần thiết tại các

“BIM cho phép chúng tôi trình bày các đề xuất của mình bằng cách sử dụng phối cảnh và đồ họa máy tính.”

Toshiyuki Hiraiwa,
Giám đốc điều hành,
Hiraiwa Construction Co., Ltd

cao hơn này cũng làm giảm chi phí vòng đời dài hạn của một dự án cho khách hàng, và như ông Hiraiwa chỉ ra, điều này do đó làm giảm lượng khí thải carbon dioxide một cách chủ động.

Hiraiwa không chỉ tiên phong trong ngành xây dựng về công nghệ mà nó sử dụng, mà còn về điều kiện làm việc của mình. Công ty có ý định giảm giờ làm việc và cải thiện môi trường làm việc của nhân viên, với các ngày nghỉ bù, chính sách Ngày Không Làm thêm và chính sách tuần làm việc năm ngày. Hiraiwa hy vọng phong cách làm việc linh hoạt và đa dạng có thể thu hút những người lao động giỏi nhất, dù là trong nước hay quốc tế; nhân lực nam hay nữ. Ông Hiraiwa nói: “Chúng tôi sẽ có thể hỗ trợ cho phát triển xã hội bằng cách tích cực sử dụng nhân lực nữ, người già và người nước ngoài, mang đến nhiều cơ hội khác nhau cho những người có động lực. Đó là một cách tiếp cận mang tính cách mạng, đặc biệt là đối với các doanh nghiệp vừa và nhỏ như Hiraiwa.”

Cách tiếp cận này là một phần trong sứ mệnh rộng lớn hơn của Hiraiwa là trở thành một người hàng xóm tốt, cung cấp công trình xây dựng hiệu quả, an toàn và chất lượng cao thông qua công nghệ hiện đại đang đưa công trình xây dựng vào thời đại kỹ thuật số.



toàn được cung cấp bởi công nghệ tiên tiến của mình. Được thành lập vào năm 1946, Hiraiwa nhận ra sự cần thiết của công việc sửa chữa trong ngành trước các đối thủ, và cách đây 20 năm thành lập bộ phận đổi mới với trọng tâm là các phương pháp thân thiện với môi trường. Công việc đổi mới này bao gồm việc trang bị thêm các giải pháp chống địa chấn được thiết kế riêng của Hiraiwa, giúp khách hàng đáp ứng các quy định nghiêm ngặt về địa chấn của Nhật Bản. Như Chủ tịch Toshiyuki Hiraiwa giải thích, công việc của công ty không chỉ đơn giản là sự an toàn của tòa nhà, mà còn vượt hơn thế:

sử dụng công nghệ hàng đầu trong ngành để đảm bảo an toàn cho người lao động và đảm bảo khách hàng hài lòng. Thông qua hệ thống Mô hình hóa thông tin tòa nhà (BIM), kết hợp hoạt hình CG và VR, công ty đảm bảo không xảy ra bất hòa giữa ý tưởng của khách hàng về dự án và đề xuất ở giai đoạn thiết kế.

Ông Hiraiwa nói rằng hệ thống đã tạo ra một quy trình làm việc trơn tru hơn vì nó tránh được “một quá trình thư từ dài dòng thường xuyên mà triển khai kém hiệu quả hơn”. Bên cạnh các cư dân, văn phòng chính phủ và tổng thầu được hưởng lợi từ cách tiếp cận



Hình ảnh Perth trên BIM



Nhà máy mới hoàn thành tại Việt Nam

công trường khai quật.

Công ty không chỉ thu hút được nhân tài từ nước ngoài, mà còn mở rộng ra ngoài bờ Nhật Bản và sang Việt Nam, tại đây cung cấp dịch vụ chất lượng Nhật Bản với sự am hiểu thị trường địa phương. Hiện tại, cơ sở khách hàng của họ chủ yếu là các công ty Nhật Bản khác đã chuyển đến Việt Nam và cần nhà xưởng hoặc nhà kho. Tuy nhiên, ngày càng có nhiều nhu cầu trên khắp Việt Nam đối với các giải pháp xây dựng chất lượng cao hơn, và Hiraiwa đã xác định vị thế của mình để cung cấp các giải pháp này khi nhu cầu tiếp tục tăng trong tương lai. Việc xây dựng chất lượng

