

ソナーレ・アテリア久我山

東京都三鷹市

設計・監理／ファウンテン
施工／平岩建設





上/南側外観 左下/西側外観 右下/暖炉のあるエントランス

設計主旨

— 古美る

入居者のあたたかい人生に深く寄り添い、その人らしく過ごせるように、各々がお気に入りの場所で時間を過ごす空間の提供を目指した。そのために、どこか懐かしさを感じる雰囲気を保ちつつ、経年変化で建物の雰囲気がむしろ向上するよう、「古美る」というキーワードを基に、エイジングしていく素材や仕掛けを積極的に採用することとした。

— 土のように柔らかい外壁

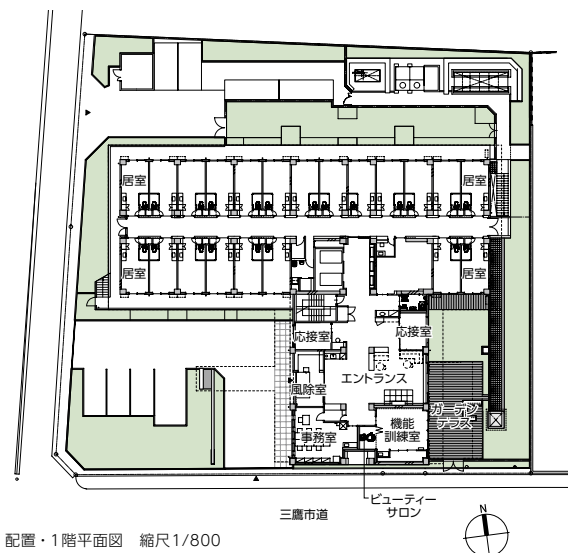
ファサードはどこか土のような柔らかさと重量感を感じる、自然な不陸のあるレンガタイルを選び、レンガと同色の目地をレンガにかぶせるように施工することで、目地とレンガの一体化を図り一枚の大きな壁に見えるようにしている。

— 外部環境に対して「開く刺激」と「閉ざす刺激」
老人ホームに住まいながらも外界の変化を五感で感じてほしいと思い、1～3階の共用部は開放された空間を意識的に用意した。1階ラウンジと連続するようにデッキテラスを設け、東側に面するテニスコートの開けた環境に向けて外部からの刺激を取り込むよう計画した。2階に設けた吹抜とトップライトからは春夏秋冬、天候や時刻によって毎日異なる光がダイニングに降り注ぎ、外界の変化を壁面に映し出す。

一方で、地下に計画した浴室と湯上りラウンジには、洞窟のように薄暗い環境と空間オーディオを組み合わせ、上階とは対比的に外部から閉ざされた安らぎのある空間を演出した。室内外の各所には設えの異なるテーブルやベンチによる1～数人程度のための小規模の

たまりを設け、入居者ひとりひとりがお気に入りの場所を見つけられるようにした。

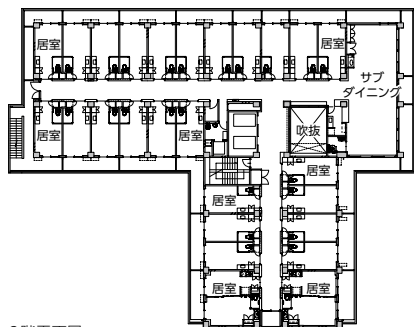
(北園健太/ファウンテン)



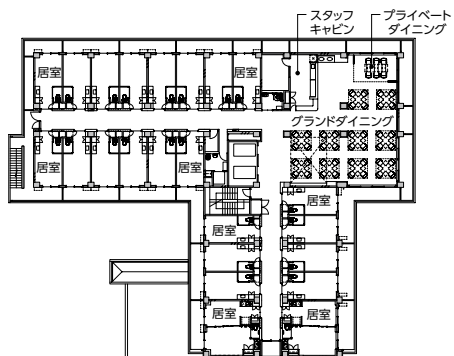
配置・1階平面図 縮尺1/800



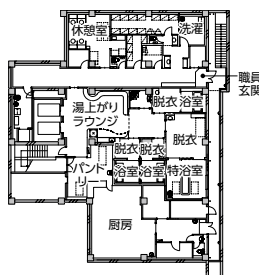
左上/風除室 中上/2階グランドダイニング吹抜 右上/カウンターテーブル 左下/湯上がリラウンジ 中下/3階サブダイニング 右下/3階廊下



3階平面図



2階平面図



地下1階平面図

ソナーレ・アテリアク我山 データ

所在地 東京都三鷹市牟礼1-3-15
主要用途 有料老人ホーム
建築主 株式会社 チャーム・ケア・コーポレーション
運営 ライフケアデザイン株式会社
設計・監理 ファウンテン
 担当/総括: 田口剛章 建築: 北園健太
構造 大賀建築構造設計事務所
 担当/大賀成典, 春田啓希
設備 隆建築設備設計事務所 担当/松崎隆一
電気 宮岸設計事務所 担当/宮岸 衛
施工 平岩建設
 担当/和田尚久, 田中利明
設計期間 2019年12月~2020年6月
工事期間 2020年10月~2021年11月

【建築概要】

敷地面積 2,222.62㎡
建築面積 937.74㎡
延床面積 2,877.61㎡
建ぺい率 42.19% (許容40%)
容積率 79.82% (許容80%)
構造規模 RC造 地下1階、地上3階
最高高さ 9.99m
軒高 9.35m
階高 3.16m、2.96m、3.01m
天井高さ 2.4m
主なスパン 6m×6m



田口 剛章……たぐち たかあき
 1969年愛知県生まれ。1991年名古屋工業大学工学部社会開発工学科卒業。1998年Taka設計室設立、2011年株式会社ファウンテンに改称。現在、同社代表取締役



北園 健太……きたの けんた
 1986年大阪府生まれ。2009年京都府立大学人間環境学部卒業、2014年ファウンテン入社。

道路幅員 7.51m
駐車台数 6台
地域地区 第一種低層住居専用地域、法22条区域
【施設概要】
利用人数 74名
居室種類 1人部屋×66室 部屋面積: 18.0㎡
 2人部屋×4室 部屋面積: 36.0㎡

【設備概要】

電気設備 受電方式/屋外キュービクル型 変圧器容量/動力: 150kVA 電灯コンセント: 150kVA×3 予備電源/非常用発電機 130kVA
空調設備 空調方式/個別空調 熱源/空冷ヒートポンプ
衛生設備 給水/受水槽ポンプ方式 給湯/個別給湯排水/公共下水道(合流式)
防災設備 消火/スプリンクラー設備 排煙/自然排煙設備 その他/非常照明、誘導灯、自動火災報知設備
昇降機 寝台用エレベータ×2基、小荷物専用昇降機×1基
【主な外部仕上げ】
屋根 アスファルト露出防水
外壁 タイル貼、吹付けタイル
建具 アルミサッシ
外構 アスファルト、タイル、ゴムチップ舗装
【主な内部仕上げ】
エントランスホール 床/フローリング 壁・天井/ビニルクロス
グランドダイニング 床/ホモジニアスタイル 壁/ビニルクロス、タイル 天井/ビニルクロス
居室 床/長尺塩ビシート 壁・天井/ビニルクロス

撮影/増田寿夫写真事務所

**協力会社
(当社記入欄)**